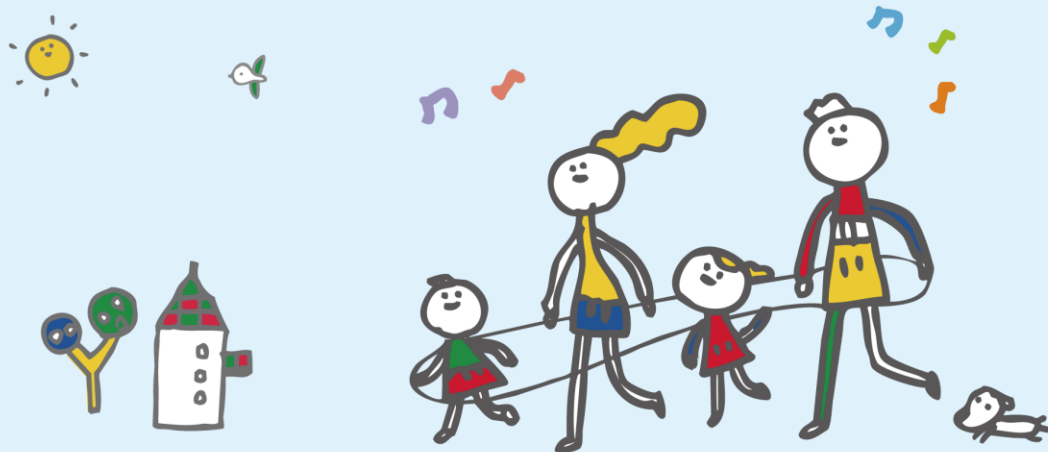


子どものために「何かしたい」と思っているあなた…
相談会に来ませんか?



里親制度
はぐくみホーム **パネル展示・相談会**

2023

1.9  ~ 1.14 

大東市立生涯学習ルームまなび南郷
1階 エントランスホール
(大東市氷野4丁目4-70)



JR学研都市線「住道」駅下車徒歩20分大東市コミュニティバス
西部方面コース「南郷公園前」下車すぐ

2023

1.14 
10:00~13:00 **個別相談会**

大東市立生涯学習ルームまなび南郷
1階 多目的室A
(大東市氷野4丁目4-70)



JR学研都市線「住道」駅下車徒歩20分大東市コミュニティバス
西部方面コース「南郷公園前」下車すぐ



里親支援機関

おひさま
PEACE AND HAPPINESS

お申し込み・お問い合わせ

社会福祉法人 大阪水上隣保館 里親支援機関 おひさま

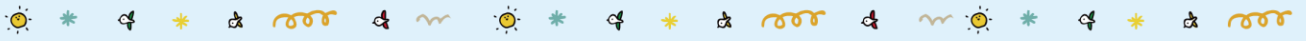
TEL & FAX : **072-380-3455**

〒573-0013 大阪府枚方市星丘1-20-8



おひさまWEB





「里親制度」をご存知ですか？

親が病気だったり、行方不明だったり、子どもが育つのに安全な環境でなかったり…

さまざまな理由から自分が生まれた家庭で生活できない子どもたちは、大阪府だけで約1,200人います（平成30年版「大阪子ども家庭白書」のデータより）。そんな子どもたちを家庭に迎え入れ一緒に生活するのが「里親」です。

☀️ 里親もさまざまなタイプがあります あなたの家庭に合ったかたちで、子どもたちの力になることができます！

- ▶ 「一定期間暮らす」はぐくみホーム（養育里親）
- ▶ 「週末や夏休みなど休日を過ごす」週末里親
- ▶ 「養子として育てる」養子縁組里親
- ▶ 「祖父母宅などの親族が育てる」親族里親
- ▶ 「経験と専門知識を持つ方」による 専門里親



里親になるまでの流れ



という流れで進みます。



面接や家庭訪問では…

今までの生活歴や現在の生活状況、登録に向けてのお気持ちなどについて、お話を伺います。

研修や実習では…

里親制度や子どもの養育について学んだ後、実際に施設で生活しているお子さんと関わっていただきます。

♡♡♡♡♡ しっかり時間をかけて準備するので安心です！ ♡♡♡♡♡

ACCESS

大東市立生涯学習ルーム まなび南郷



JR 学研都市線「住道」駅より徒歩20分

【主催】社会福祉法人 大阪水上隣保館 里親支援機関 おひさま

【共催】枚方市



里親支援機関

おひさま
PEACE AND HAPPINESS

お申し込み・お問い合わせ

社会福祉法人 大阪水上隣保館 里親支援機関 おひさま

TEL & FAX : **072-380-3455**

〒573-0013 大阪府枚方市星丘1-20-8

おひさまWEB

